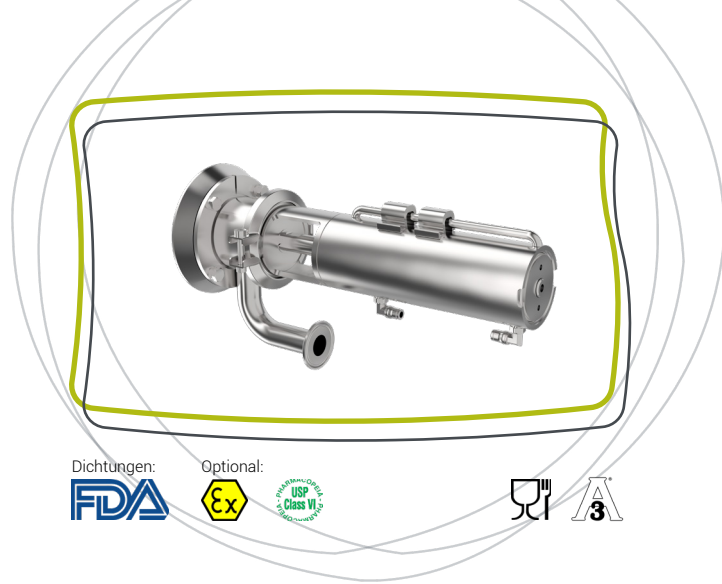


# LPA-A<sup>®</sup>

Passgenaues Waschventil 3-A  
für Rührtanks

LAURÉAT  
CONCOURS IPA  
DE L'INNOVATION



## Präsentation

Das Waschventil LPA-A wurde entwickelt, um eine verstärkte Reinigung des Tanks während der CIP-Zyklen durchzuführen: Es erreicht die „Dunkelzonen“ die von Komponenten wie Rührwerken und ihren Wellen, Ankern und Molchen erzeugt werden.

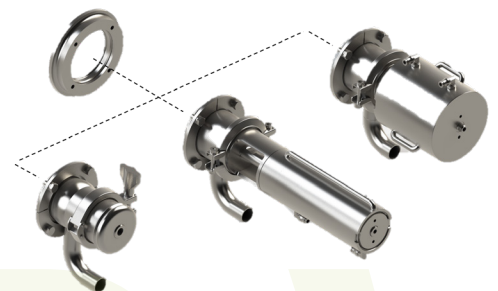
Jedes LPA-A-Ventil ist einzigartig: SERVINOX untersucht die Aufprallzonen anhand der Eigenschaften des Tanks und seiner Komponenten, um eine optimale Waschwirkung und eine verkürzte Zykluszeit zu erzielen. Wird am Behältermantel befestigt. Durch die passgenaue Bauweise wird die Funktion der Wandabstreifer nicht beeinträchtigt und sie werden nicht beschädigt.

## Die wichtigsten Vorteile

- Waschventil zertifiziert gemäß 3-A 78-03
- Effiziente Leistung: Verstärkte Reinigung des Tanks dank der maßgeschneiderten Konstruktion des Sprühgitters, dessen Anzahl, Größe und Ausrichtung der Löcher entsprechend der Positionierung des Ventils und der zu besprühenden Bereiche innerhalb des Tanks berechnet werden
- Rentabilität: Reduzierung der Kosten für CIP-Zyklen
- Produktivität: Höhere Anlagenverfügbarkeit durch reduzierte CIP-Zeiten
- Umwelt: Einsparung von Wasser und Waschmittel
- Autonomie: Bei Stromausfall hält eine Hilfsfeder die Schließung aufrecht (Doppeltwirkende Steuerung des Ventils im Normalbetrieb)
- Modulares System: Austauschbarkeit der Körper mit den Ventilen LPAH & LRA

## Anwendungen

- Für sämtliche Produkte
- Für eine verstärkte Hygiene im Rührtank mit Abstreifflügeln oder Kontaktabstreifern



## Technische Daten

Größen: DN 25

**Anschluss Einlass:** Zum Lötén

**Anschluss am Tank:** Bündiger Flansch zum Anschweißen

**Betriebsdruck im Tank :** Von -1 bis +6 bar (wenn das Stellglied mit doppelter Wirkung gesteuert wird)

**Dichtigkeit im Tank (wenn keine Luft im Zylinder ist):** Von -1 bis +1,5 bar

**Betriebstemperatur:** Von +1 °C bis +120 °C

**Waschleistung:** 6 m<sup>3</sup>/h bei 2 bar

**Beginn der Öffnung auf der CIP-Seite:** 0,6 bar

**Beginn der Öffnung an der Innenseite:** 4 bar

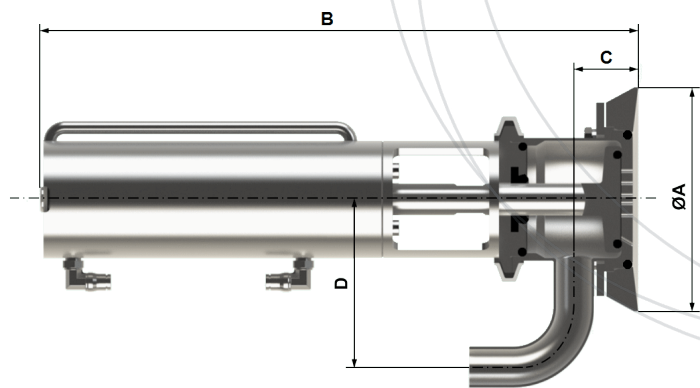
## Materialien

- Teile, die mit dem Produkt in Berührung kommen: Edelstahl 1.4404 (316L)
- Andere Metallteile: Edelstahl 1.4307 (304L)
- Zylinderkörper: Geschliffenes Zylinderrohr Edelstahl 1.4307 (304L)
- Dichtungen, die mit dem Produkt in Berührung kommen: EPDM (Ethylen-Propylen-Dien-Monomer)

## Abmessungen in mm

Standardversion

Größen	DN 25 (1")
ØA	139
B	370
C	40
D	110



## Optionen

- Steuereinheit
- Positionssensor
- Anderer Anschluss Einlass: Klemme
- Spezifische Oberflächenbeschaffenheit
- Dichtigkeit: FKM (Fluorkohlenstoff-Kautschuk, eq. Viton®) und Silikon (VMQ)

## Garantie

**12 Monate ab** dem Versanddatum (außer bei besonderen Bedingungen).

## Compliances

- Ventil gemäß 3-A 78-03 zertifiziert
- Elastomerdichtungen in Übereinstimmung mit FDA CFR 21.177.2600, 3-A Class I und Verordnung 1935/2004/EG
- Optional: Konformität mit der ATEX-Richtlinie 2014/34/EU, Zone 1 & 2, Gas und Staub
- Optional: Membrane in Übereinstimmung mit USP Class VI

*Dokument und Abbildungen sind nicht vertraglich bindend und können ohne vorherige Ankündigung geändert werden.*

*Nur das kommerzielle Angebot und die mit dem Gerät gelieferte technische Anleitung dürfen für technische und rechtliche Zwecke verwendet werden.*